



## Informations importantes

# Rentrée 2024-2025

### HORAIRE DE LA RENTRÉE

NOUVEAU! Notre rentrée change de format. Ton horaire te sera envoyé par courriel. La distribution du carnet scolaire se fera à la 1<sup>re</sup> période et les volumes (si tu en as), te seront remis lors du cours concerné.

#### Élèves de 1<sup>re</sup> secondaire et Transition

**Le 27 août** - De 9 h à 12 h - Visite libre de l'école et remise de l'horaire.

Apporte ton matériel et ton cadenas, tu auras ton casier.

Entre par les portes principales des élèves - porte 5.

#### Élèves du PAI, 2<sup>e</sup>, 3<sup>e</sup>, 4<sup>e</sup> et 5<sup>e</sup> secondaire et reprise de 1<sup>re</sup> secondaire

Ton horaire te sera transmis par courriel les jours précédents.

**Le 26 août** - De 9 h à 15 h - Si tu le souhaites, tu peux venir à l'école avec ton matériel pour le déposer dans ton casier. Si tu désires une copie papier de ton horaire, présente-toi au secrétariat.

L'entrée se fait par les portes principales des élèves - porte 5

#### NOUVEAUX ÉLÈVES du PAI, 2<sup>e</sup>, 3<sup>e</sup>, 4<sup>e</sup> et 5<sup>e</sup> secondaire

**Le 26 août** - De 10 h à 11 h - Visite guidée de l'école et remise de l'horaire.

Présente-toi aux portes principales des élèves - porte 5.

Apporte ton matériel et ton cadenas, tu auras ton casier.

#### Élèves des classes régionales

Les **28 et 29 août** - Rencontre sur rendez-vous (élèves et parents)

#### Début des cours

**De la 1<sup>re</sup> à la 5<sup>e</sup> secondaire, Transition, FMS et PAI**

**28 août 2024 - Jour 1**

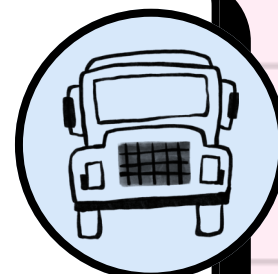
**Classes régionales**

**30 août 2024 - Jour 3**

## Transport scolaire

En vigueur à compter du **mercredi 28 août**.

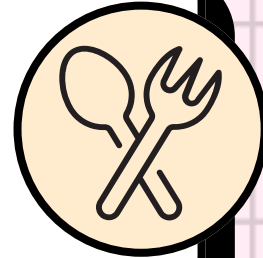
Les informations relatives au transport scolaire seront disponibles, une semaine avant la rentrée scolaire, [en cliquant ici](#).



## Cafétéria

Les élèves, qui désireront dîner à l'école, pourront profiter du service de cafétéria dès le **mercredi 28 août 2024**.

*Nouvelle administration dès la rentrée 2024-2025.*



## Horaire des cours

### AM

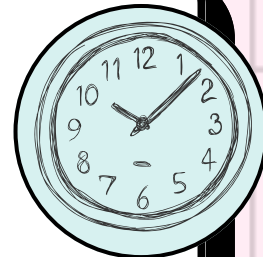
1er cours : 8:50 à 10:05

2e cours : 10:30 à 11:45

### PM

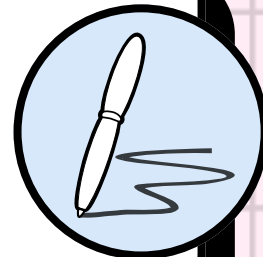
3e cours : 13:00 à 14:15

4e cours : 14:40 à 15:55



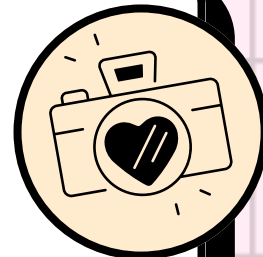
## Carnet scolaire

Il s'agit d'un outil de travail indispensable (inclus dans les frais scolaires). Nous vous demandons de prendre connaissance, avec votre enfant, des règles de conduite s'y trouvant au début et d'y apposer votre signature.



## Carte d'identité

Les élèves pourraient être appelés à fournir une preuve d'identité avec photo dans certaines occasions (ex.: biblio). Tous les élèves de l'école seront photographiés par groupe, soit le mardi 24 septembre, le mercredi 25 septembre ou le jeudi 26 septembre 2024.



## Frais scolaires

**Pour tous** - Une facture vous sera transmise par courriel au début du mois d'octobre.

### Frais additionnels selon les différents profils

Veillez consulter la facture scolaire pour connaître les modalités de paiement.

LCM 1, 2, 3, 4 et 5 - **400 \$**

Multisports - 1re et 2e secondaire - **400 \$**

Basket - 1re secondaire - **150 \$**

Français nature 3e secondaire - **300 \$**



### Contactez-nous

418 285-2612

[esdo@cssportneuf.gouv.qc.ca](mailto:esdo@cssportneuf.gouv.qc.ca)

