



RESSOURCES ALIMENTAIRES

PORTNEUF (DE JANVIER À MARS 2022)

CAP-SANTÉ

COMITÉ SOS CAP-SANTÉ

 418 284-2454



Distribution de bons alimentaires

AIDE À DOMICILE ET ENTRAIDE COMMUNAUTAIRE LE HALO

 418 285-2935



Popote roulante les lundis



Aide à domicile incluant la préparation de repas



Service de commission

SERVICE D'ENTRAIDE PORTNEUF – CHAMPLAIN

 418 262-2736



Distribution de bons alimentaires
**Pour les membres déjà inscrits*

CERF VOLANT DE PORTNEUF

 418 873-4557



Distribution de Moisson Québec:
24 janvier, 14 février, 21 mars ** Pour la clientèle des cuisines collectives*



Cuisines collectives (Pont-Rouge): 17 et 19 janvier, 21 et 23 février, 14 et 16 mars

L'ARC-EN-CIEL, ORGANISME COMMUNAUTAIRE EN SANTÉ MENTALE DE PORTNEUF

 418 285-3847



Cuisines communautaires: 28 janvier

CARREFOUR F.M. PORTNEUF

 418 337-3704



Distribution de Moisson Québec:
25 janvier, 22 février et 29 mars **Pour la clientèle des cuisines collectives*



Dépannage alimentaire d'urgence



Cuisines collectives: 27 et 28 janvier, 24 et 25 février, 31 mars et 1^{er} avril



DESCHAMBAULT-GRONDINES

AIDE À DOMICILE ET ENTRAIDE COMMUNAUTAIRE LE HALO

 418 285-2935



Popote roulante les lundis



Aide à domicile incluant la préparation de repas



Service de commission

SERVICE D'ENTRAIDE PORTNEUF – CHAMPLAIN

 418 262-2736



Distribution de bons alimentaires
**Pour les membres déjà inscrits*


COMITÉ D'AIDE DESCHAMBAULT-GRONDINES

 418 286-3529



Dépannage alimentaire d'urgence

COLLATION-SANTÉ-PORTNEUF

 418 283-3022



Distribution : 18 janvier, 15 février et 15 mars

CERF VOLANT DE PORTNEUF

 418 873-4557



Distribution de Moisson Québec:
24 janvier, 14 février, 21 mars **Pour la clientèle des cuisines collective*



Cuisines collectives (Grondines):
11 et 13 janvier, 8 et 10 février, 1 et 3 mars

L'ARC-EN-CIEL, ORGANISME COMMUNAUTAIRE EN SANTÉ MENTALE DE PORTNEUF

 418 285-3847



Cuisines communautaires : 28 janvier

CARREFOUR F.M. PORTNEUF

 418 337-3704



Distribution de Moisson Québec:
18 janvier, 15 février et 22 mars **Pour la clientèle des cuisines collectives*



Dépannage alimentaire d'urgence



Cuisines collectives (Saint-Marc):
20 et 21 janvier, 17 et 18 février, 24 et 25 mars

SOCIÉTÉ SAINT-VINCENT DE PAUL DE SAINT-MARC-DES-CARRIÈRES

 418 510-9111



Distribution : 4 janvier, 1^{er} février et 1^{er} mars



DONNACONA

AIDE À DOMICILE ET ENTRAIDE COMMUNAUTAIRE LE HALO

 418 285-2935



Popote roulante les lundis



Aide à domicile incluant la préparation de repas



Service de commission

SERVICE D'ENTRAIDE PORTNEUF – CHAMPLAIN

 418 262-2736



Distribution de bons alimentaires
**Pour les membres déjà inscrits*

CARREFOUR F.M. PORTNEUF

 418 337-3704



Distribution de Moisson Québec:
25 janvier, 22 février et 29 mars **Pour la clientèle des cuisines collectives*



Dépannage alimentaire d'urgence



Cuisines collectives : 27 et 28 janvier, 24 et 25 février, 31 mars et 1^{er} avril

SOCIÉTÉ SAINT-VINCENT DE PAUL DE DONNACONA

 418 808-7576



Aide alimentaire d'urgence

CERF VOLANT DE PORTNEUF

 418 873-4557



Distribution de Moisson Québec:
24 janvier, 14 février, 21 mars **Pour la clientèle des cuisines collective*



Cuisines collectives (Pont-rouge):
17 et 19 janvier, 21 et 23 février 14 et 16 mars

L'ARC-EN-CIEL, ORGANISME COMMUNAUTAIRE EN SANTÉ MENTALE DE PORTNEUF

 418 285-3847



Cuisines communautaires : 28 janvier

ŒUVRE BÉTHEL DE DONNACONA

105, rue de l'église



Frigo libre-service
(devant l'église Sainte-Agnès)

COLLATION-SANTÉ-PORTNEUF

 418 283-3022



Distribution : 19 janvier, 16 février et 23 mars



NEUVILLE

AIDE À DOMICILE ET ENTRAIDE COMMUNAUTAIRE LE HALO

 418 285-2935



Popote roulante les lundis



Aide à domicile incluant la préparation de repas



Service de commission

SERVICE D'ENTRAIDE PORTNEUF – CHAMPLAIN

 418 262-2736



Distribution de bons alimentaires

**Pour les membres déjà inscrits*

SOCIÉTÉ SAINT-VINCENT DE PAUL DE NEUVILLE

 418 909-0565



Aide alimentaire régulière: Chaque vendredi

**Appeler le vendredi de 10h à midi*

CERF VOLANT DE PORTNEUF

 418 873-4557



Distribution de Moisson Québec:

24 janvier, 14 février, 21 mars **Pour la clientèle des cuisines collectives*



Cuisines collectives (Pont-Rouge): 17 et 19 janvier, 21 et 23 février, 14 et 16 mars

L'ARC-EN-CIEL, ORGANISME COMMUNAUTAIRE EN SANTÉ MENTALE DE PORTNEUF

 418 285-3847



Cuisines communautaires: 28 janvier

CARREFOUR F.M. PORTNEUF

 418 337-3704



Distribution de Moisson Québec:

25 janvier, 22 février et 29 mars **Pour la clientèle des cuisines collectives*



Dépannage alimentaire d'urgence



Cuisines collectives (Donnacona): 27 et

28 janvier, 24 et 25 février, 31 mars et 1^{er} avril



PONT-ROUGE

AIDE À DOMICILE ET ENTRAIDE COMMUNAUTAIRE LE HALO

 418 285-2935



Popote roulante les lundis



Aide à domicile incluant la préparation de repas



Service de commission

SERVICE D'ENTRAIDE PORTNEUF – CHAMPLAIN

 418 262-2736



Distribution de bons alimentaires
**Pour les membres déjà inscrits*

SOCIÉTÉ SAINT-VINCENT DE PAUL DE PONT-ROUGE

 418 873-1277



Distribution de bons alimentaires: 15 février
et 15 mars



Dépannage alimentaire d'urgence

CERF VOLANT DE PORTNEUF

 418 873-4557



Distribution de Moisson Québec:
24 janvier, 14 février, 21 mars **Pour la clientèle
des cuisines collectives*



Cuisines collectives (Pont-Rouge): 17 et 19
Janvier, 21 et 23 février, 14 et 16 mars



Cuisines communautaires: 28 janvier

L'ARC-EN-CIEL, ORGANISME COMMUNAUTAIRE EN SANTÉ MENTALE DE PORTNEUF

 418 285-3847

CARREFOUR F.M. PORTNEUF

 418 337-3704



Distribution de Moisson Québec:
25 janvier, 22 février et 29 mars **Pour la clientèle
des cuisines collectives*



Dépannage alimentaire d'urgence



Cuisines collectives (Donnacona): 27 et
28 janvier, 24 et 25 février, 31 mars et 1^{er} avril

COMITÉ VAS-Y

 418 337-4454



Service de commission



PORTNEUF

AIDE À DOMICILE ET ENTRAIDE COMMUNAUTAIRE LE HALO

 418 285-2935



Popote roulante les lundis



Aide à domicile incluant la préparation de repas



Service de commission

SERVICE D'ENTRAIDE PORTNEUF – CHAMPLAIN

 418 262-2736



Distribution de bons alimentaires
**Pour les membres déjà inscrits*

SOCIÉTÉ SAINT-VINCENT DE PAUL NOTRE-DAME-DE-PORTNEUF

 418 283-6140



Distribution de bons alimentaires

COLLATION-SANTÉ-PORTNEUF

 418 283-3022



Distribution: 13 janvier, 17 février et 17 mars

CERF VOLANT DE PORTNEUF

 418 873-4557



Distribution de Moisson Québec:
24 janvier, 14 février, 21 mars **Pour la clientèle des cuisines collectives*



Cuisines collectives (Grondines):
11 et 13 janvier, 8 et 10 février, 1 et 3 mars

L'ARC-EN-CIEL, ORGANISME COMMUNAUTAIRE EN SANTÉ MENTALE DE PORTNEUF

 418 285-3847



Cuisines communautaires: 28 janvier

CARREFOUR F.M. PORTNEUF

 418 337-3704



Distribution de Moisson Québec:
25 janvier, 22 février et 29 mars **Pour la clientèle des cuisines collectives*



Dépannage alimentaire d'urgence



Cuisines collectives (Donnacona): 27 et
28 janvier, 24 et 25 février, 31 mars et 1^{er} avril



RIVIÈRE-À-PIERRE

SERVICE D'ENTRAIDE PORTNEUF – CHAMPLAIN

 418 262-2736



Distribution de bons alimentaires
**Pour les membres déjà inscrits*

CERF VOLANT DE PORTNEUF

 418 873-4557



Distribution de Moisson Québec:
24 janvier, 14 février, 21 mars **Pour la clientèle
des cuisines collectives*



Cuisines collectives (Saint-Raymond):
24 et 26 janvier, 14 et 16 février, 21 et 23 mars

L'ARC-EN-CIEL, ORGANISME COMMUNAUTAIRE EN SANTÉ MENTALE DE PORTNEUF

 418 285-3847



Cuisines communautaires à emporter:
11 et 25 Janvier, 22 Février, 22 Mars



Collations et desserts nutritifs à partager:
18 janvier, 1 et 15 février, 1, 15 et 29 mars

CARREFOUR F.M. PORTNEUF

 418 337-3704



Distribution de Moisson Québec:
31 janvier, 7 et 28 février, 7 et 15 mars **Pour la
clientèle des cuisines collectives*



Dépannage alimentaire d'urgence



Cuisines collectives: 2,3 février, 9 et 10
février, 2 et 3 mars, 9 et 10 mars, 17 et 18
mars

S.O.S. ACCUEIL DE SAINT-RAYMOND

 418 337-6883



Aide alimentaire les mardis et jeudis



SAINT-ALBAN

AIDE À DOMICILE ET ENTRAIDE COMMUNAUTAIRE LE HALO

 418 285-2935



Popote roulante les lundis



Aide à domicile incluant la préparation de repas



Service de commission

SERVICE D'ENTRAIDE PORTNEUF – CHAMPLAIN

 418 262-2736



Distribution de bons alimentaires
**Pour les membres déjà inscrits*

SOCIÉTÉ SAINT-VINCENT DE PAUL DE SAINT-MARC-DES-CARRIÈRES

 418 510-9111



Distribution alimentaire: 4 janvier, 1^{er} février, 1^{er} mars



Dépannage alimentaire d'urgence

COLLATION-SANTÉ-PORTNEUF

 418 283-3022



Distribution: 18 janvier, 15 février et 15 mars
**Pour les élèves inscrits*

CERF VOLANT DE PORTNEUF

 418 873-4557



Distribution de Moisson Québec:
24 janvier, 14 février, 21 mars* *Pour la clientèle des cuisines collectives*



Cuisines collectives (Grondines):
11 et 13 janvier, 8 et 10 février, 1 et 3 mars

L'ARC-EN-CIEL, ORGANISME COMMUNAUTAIRE EN SANTÉ MENTALE DE PORTNEUF

 418 285-3847

Activités à déterminer

CARREFOUR F.M. PORTNEUF

 418 337-3704



Distribution de Moisson Québec:
18 janvier, 15 février et 22 mars* *Pour la clientèle des cuisines collectives*



Dépannage alimentaire d'urgence



Cuisines collectives (Saint-Marc):
20 et 21 janvier, 17 et 18 février, 24 et 25 mars

NOËL DU PAUVRE DE SAINT-ALBAN

 418 268-8328



Aide alimentaire d'urgence
** Distribution de bons alimentaires seulement*



SAINT-BASILE

AIDE À DOMICILE ET ENTRAIDE COMMUNAUTAIRE LE HALO

 418 285-2935



Popote roulante les lundis



Aide à domicile incluant la préparation de repas



Service de commission

SERVICE D'ENTRAIDE PORTNEUF – CHAMPLAIN

 418 262-2736



Distribution de bons alimentaires
**Pour les membres déjà inscrits*

SERVICE D'ENTRAIDE SAINT-BASILE

 418 329-2835



Distribution alimentaire

COLLATION-SANTÉ-PORTNEUF

 418 283-3022



Distribution: 13 janvier, 17 février et 17 mars

CERF VOLANT DE PORTNEUF

 418 873-4557



Distribution de Moisson Québec:
24 janvier, 14 février, 21 mars **Pour la clientèle des cuisines collectives*



Cuisines collectives (Pont-Rouge):
17 et 19 janvier, 21 et 23 février, 14 et 16 mars

L'ARC-EN-CIEL, ORGANISME COMMUNAUTAIRE EN SANTÉ MENTALE DE PORTNEUF

 418 285-3847



Cuisines communautaires à emporter:
11 et 25 janvier, 8 et 22 février, 14 et 16 mars



Collations et desserts nutritifs à partager:
18 janvier, 1 et 15 février et 1, 15 et 29 mars

CARREFOUR F.M. PORTNEUF

 418 337-3704



Distribution de Moisson Québec:
31 janvier, 7 et 28 février, 7 et 15 mars **Pour la clientèle des cuisines collectives*



Dépannage alimentaire d'urgence



Cuisines collectives (Saint-Raymond):
2 et 3 février, 9 et 10 février, 2 et 3 mars,
9 et 10 mars, 17 et 18 mars



SAINT-CASIMIR · SAINT-GILBERT SAINT-THURIBE

AIDE À DOMICILE ET ENTRAIDE COMMUNAUTAIRE LE HALO

 418 285-2935



Popote roulante les lundis



Aide à domicile incluant la préparation de repas



Service de commission

SERVICE D'ENTRAIDE PORTNEUF – CHAMPLAIN

 418 262-2736



Distribution de bons alimentaires
**Pour les membres déjà inscrits*

SOCIÉTÉ SAINT-VINCENT DE PAUL DE SAINT-MARC-DES-CARRIÈRES

 418 510-9111



Distribution alimentaire : 4 janvier, 1^{er} février, 1^{er} mars



Dépannage alimentaire d'urgence

COLLATION-SANTÉ-PORTNEUF

 418 283-3022



Distribution : 18 janvier, 15 février et 15 mars

CERF VOLANT DE PORTNEUF

 418 873-4557



Distribution de Moisson Québec :
24 janvier, 14 février, 21 mars **Pour la clientèle des cuisines collectives*



Cuisines collectives (Grondines):
11 et 13 janvier, 8 et 10 février, 1^{er} et 3 mars

L'ARC-EN-CIEL, ORGANISME COMMUNAUTAIRE EN SANTÉ MENTALE DE PORTNEUF

 418 285-3847

Activités à déterminer

CARREFOUR F.M. PORTNEUF

 418 337-3704



Distribution de Moisson Québec :
18 janvier, 15 février et 22 mars ** Pour la clientèle des cuisines collectives*



Dépannage alimentaire d'urgence



Cuisines collectives (Saint-Marc):
20 et 21 janvier, 17 et 18 février, 24 et 25 mars



SAINTE-CHRISTINE-D'Auvergne SAINT-LÉONARD-DE-PORTNEUF

COMITÉ VAS-Y
☎ 418 337-4454



Livraison d'épicerie les mardis



Livraison de repas à domicile les mardis et vendredis

**SERVICE D'ENTRAIDE
PORTNEUF – CHAMPLAIN**
☎ 418 262-2736



Distribution de bons alimentaires
**Pour les membres déjà inscrits*

**S.O.S ACCUEIL
DE SAINT-RAYMOND**
☎ 418 337-6883



Aide alimentaire les mardis et jeudis

CERF VOLANT DE PORTNEUF
☎ 418 873-4557



Distribution de Moisson Québec:
8 et 24 janvier, 14 février, 21 mars **Pour la clientèle des cuisines collectives*



Cuisines collectives (Saint-Raymond):
24 et 26 janvier, 14 et 16 février, 21 et 23 mars

**L'ARC-EN-CIEL,
ORGANISME COMMUNAUTAIRE
EN SANTÉ MENTALE DE PORTNEUF**
☎ 418 285-3847



Cuisines communautaires à emporter:
11 et 25 janvier, 8 et 22 février, 14 et 16 mars



Collations et desserts nutritifs à partager:
18 janvier, 1 et 15 février et 1, 15 et 29 mars

CARREFOUR F.M. PORTNEUF
☎ 418 337-3704



Distribution de Moisson Québec:
31 janvier, 7 et 28 février, 7 et 15 mars
** Pour la clientèle des cuisines collectives*



Dépannage alimentaire d'urgence



Cuisines collectives (Saint-Raymond):
2 et 3 février, 9 et 10 février, 2 et 3 mars,
9 et 10 mars, 17 et 18 mars



SAINT-MARC-DES-CARRIÈRES

AIDE À DOMICILE ET ENTRAIDE COMMUNAUTAIRE LE HALO

 418 285-2935



Popote roulante les lundis



Aide à domicile incluant la préparation de repas



Service de commission

SERVICE D'ENTRAIDE PORTNEUF – CHAMPLAIN

 418 262-2736



Distribution de bons alimentaires
**Pour les membres déjà inscrits*

SOCIÉTÉ SAINT-VINCENT DE PAUL DE SAINT-MARC-DES-CARRIÈRES

 418 510-9111



Distribution alimentaire : 4 janvier, 1^{er} février,
1^{er} mars



Dépannage alimentaire d'urgence

COLLATION-SANTÉ-PORTNEUF

 418 283-3022



Distribution : 18 janvier, 15 février et 15 mars
**Pour les élèves inscrits*

CERF VOLANT DE PORTNEUF

 418 873-4557



Distribution de Moisson Québec :
24 janvier, 14 février, 21 mars **Pour la clientèle
des cuisines collectives*



Cuisines collectives (Grondines):
11 et 13 janvier, 8 et 10 février, 1^{er} et 3 mars

L'ARC-EN-CIEL, ORGANISME COMMUNAUTAIRE EN SANTÉ MENTALE DE PORTNEUF

 418 285-3847

Activités à déterminer

CARREFOUR F.M. PORTNEUF

 418 337-3704



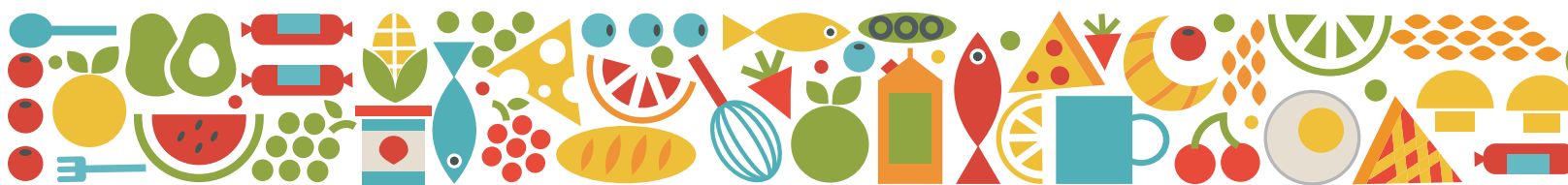
Distribution de Moisson Québec :
18 janvier, 15 février et 22 mars* *Pour la clientèle
des cuisines collectives*



Dépannage alimentaire d'urgence



Cuisines collectives (Saint-Marc):
20 et 21 janvier, 17 et 18 février, 24 et 25 mars



SAINT-RAYMOND

COMITÉ VAS-Y
📞 418 337-4454



Livraison d'épicerie les mardis



Livraison de repas à domicile les mardis et vendredis



Service de commission

**SERVICE D'ENTRAIDE
PORTNEUF – CHAMPLAIN**
📞 418 262-2736



Distribution de bons alimentaires
**Pour les membres déjà inscrits*

**S.O.S ACCUEIL
DE SAINT-RAYMOND**
📞 418 337-6883



Aide alimentaire les mardis et jeudis

CERF VOLANT DE PORTNEUF
📞 418 873-4557



Distribution de Moisson Québec:
24 et 26 janvier, 14 et 16 février, 21 mars **Pour la clientèle des cuisines collectives*



Cuisines collectives (Saint-Raymond):
24 et 26 janvier, 14 et 16 février, 21 et 23 mars

**L'ARC-EN-CIEL,
ORGANISME COMMUNAUTAIRE
EN SANTÉ MENTALE DE PORTNEUF**
📞 418 285-3847



Cuisines communautaires à emporter:
11 et 25 janvier, 8 et 22 février, 14 et 16 mars



Collations et desserts nutritifs à partager:
18 janvier, 1 et 15 février, 1, 15 et 29 mars

CARREFOUR F.M. PORTNEUF
📞 418 337-3704



Distribution de Moisson Québec:
31 janvier, 7 et 28 février, 7 et 15 mars
** Pour la clientèle des cuisines collectives*



Dépannage alimentaire d'urgence



Cuisines collectives (Saint-Raymond):
2 et 3 février, 9 et 10 février, 2 et 3 mars,
9 et 10 mars, 17 et 18 mars



SAINT-UBALDE

AIDE À DOMICILE ET ENTRAIDE COMMUNAUTAIRE LE HALO

 418 285-2935



Popote roulante les lundis



Aide à domicile incluant la préparation de repas



Service de commission

SERVICE D'ENTRAIDE PORTNEUF – CHAMPLAIN

 418 262-2736



Distribution de bons alimentaires
**Pour les membres déjà inscrits*

SOCIÉTÉ SAINT-VINCENT DE PAUL DE SAINT-MARC-DES-CARRIÈRES

 418 510-9111



Distribution alimentaire: 4 janvier, 1^{er} février,
1^{er} mars



Dépannage alimentaire d'urgence

COLLATION-SANTÉ-PORTNEUF

 418 283-3022



Distribution: 18 janvier, 15 février et 15 mars
**Pour les élèves inscrits*

CERF VOLANT DE PORTNEUF

 418 873-4557



Distribution de Moisson Québec:
24 janvier, 14 février, 21 mars **Pour la clientèle
des cuisines collectives*



Cuisines collectives (Grondines):
11 et 13 janvier, 8 et 10 février, 1 et 3 mars

L'ARC-EN-CIEL, ORGANISME COMMUNAUTAIRE EN SANTÉ MENTALE DE PORTNEUF

 418 285-3847

Activités à déterminer

CARREFOUR F.M. PORTNEUF

 418 337-3704



Distribution de Moisson Québec:
18 janvier, 15 février et 22 mars ** Pour la clientèle
des cuisines collectives*



Dépannage alimentaire d'urgence



Cuisines collectives: 20 et 21 janvier, 17 et
18 février, 24 et 25 mars

NOËL DU CŒUR DE SAINT-UBALDE

 418 277-2319



Aide alimentaire d'urgence
**Distribution de bons alimentaires seulement*



MRC DE LA JACQUES-CARTIER SAINTE-CATHERINE-DE-LA-JACQUES-CARTIER FOSSAMBAULT-SUR-LE-LAC

COMITÉ D'ORIENTATION ET DE
DÉPANNAGE DE SAINTE-CATHERINE-
DE-LA-JACQUES-CARTIER

 418 441-8840



Aide alimentaire



Dépannage alimentaire d'urgence



POUR JOINDRE LES ORGANISMES :

L'Arc-en-Ciel, organisme communautaire en santé mentale	418 285-3847
Aide à domicile et entraide communautaire LE HALO	418 285-2935
Carrefour F.M. Portneuf	418 337-3704
CERF volant de Portneuf	418 873-4557
Collation-Santé-Portneuf	418 283-3022
Comité d'aide Deschambault-Grondines	418 286-3529
Comité d'orientation et de dépannage de Sainte-Catherine-de-la-Jacques-Cartier	418 441-8840
Comité S.O.S. Cap-Santé	418 284-2454
Comité Vas-Y	418 337-4454
Noël du Pauvre de Saint-Alban	418 268-8328
Noël du Cœur de Saint-Ubalde	418 277-2319
Service d'entraide Portneuf-Champlain	418 262-2736
Service d'entraide Saint-Basile	418 329-2835
Société Saint-Vincent de Paul de Donnacona	418 808-7576
Société Saint-Vincent de Paul de Neuville	418 909-0565
Société Saint-Vincent de Paul de Pont-Rouge	418 873-1277
Société Saint-Vincent de Paul Conférence Notre-Dame-de-Portneuf	418 283-6140
Société Saint-Vincent de Paul de Saint-Marc-des-Carières	418 510-9111
S.O.S. Accueil Saint-Raymond	418 337-6883





FRIGOS SOLIDAIRES DE PORTNEUF



- 1 SAINT-CASIMIR**
📍 Hôtel de ville
- 2 GRONDINES**
📍 Dépanneur communautaire Le Pop
- 3 SAINT-ALBAN**
📍 Centre communautaire Fernand-Marcotte

● Frigo libre-service indépendant

- 4 SAINTE-CHRISTINE-D'AUVERGNE**
📍 Hôtel de ville
- 5 SAINT-RAYMOND**
📍 L'Arc-en-Ciel
- 📍 Bureau du député Vincent Caron
- 6 DONNACONA**
📍 Église Sainte-Agnès